



Construir Innovando

Innovación abierta

Corporate Venturing

Desarrollo sostenible

Casos innovación

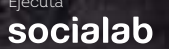
Presenta



En colaboración con



Ejecuta



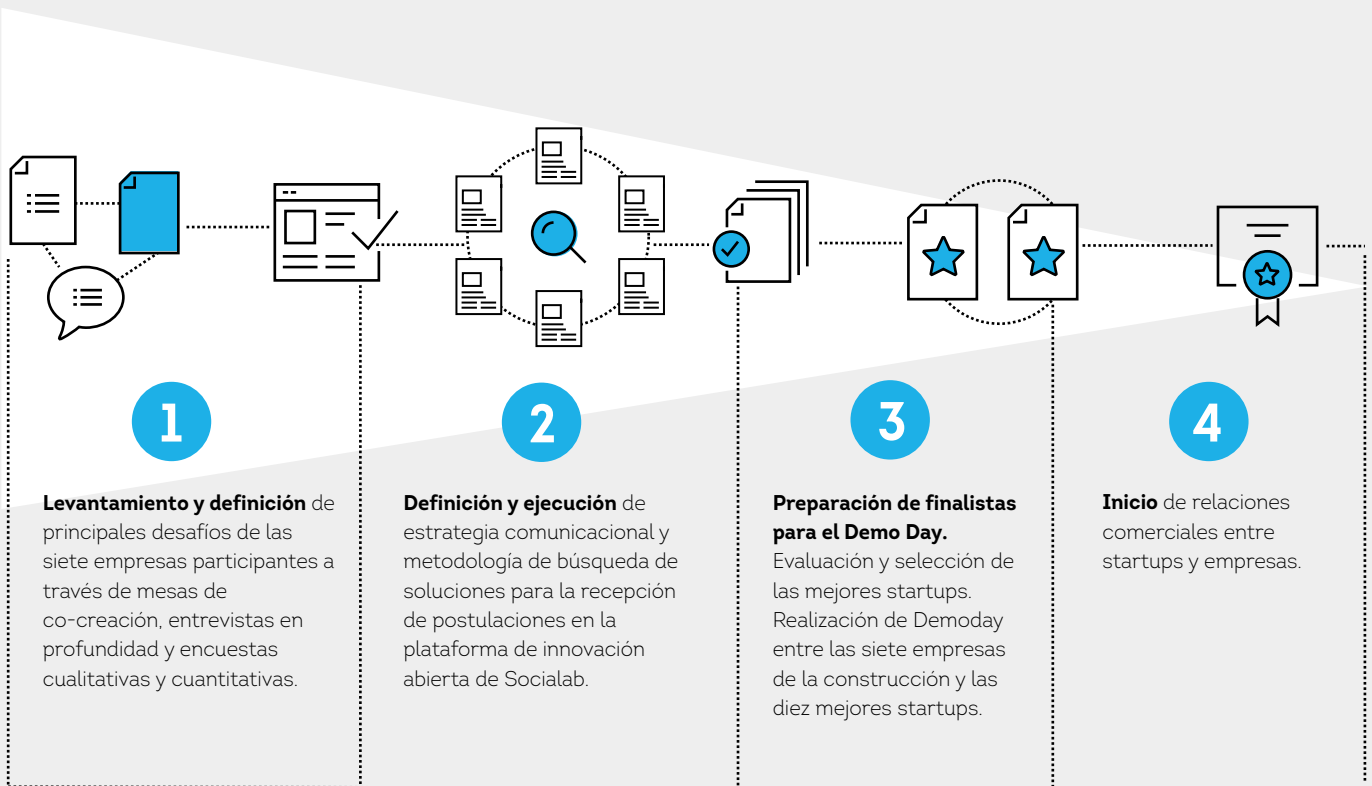
/Desafío

En los últimos 20 años la productividad mundial en la industria de la construcción ha aumentado en apenas un 1%: sus procesos generan el 33% de las emisiones de gas de efecto invernadero y el 23% de los residuos a nivel nacional, además consumen el 26% de la energía producida en Chile.

Para las **siete empresas miembro de Construir Innovando** ha sido un desafío durante los últimos años incorporar innovación y tecnología para transitar de una industria de la construcción sustentable en el tiempo, a una que se adapte a los ecosistemas y a las personas y se potencie como motor del desarrollo social.

Fue así como en la versión de **Construir Innovando 2020**, las siete empresas miembros lideradas por la Cámara Chilena de la Construcción, buscaron incorporar soluciones de startups de impacto a través de acuerdos comerciales y contratos de implementación de pilotos para sumar por lo menos siete soluciones innovadoras que permitieran mejorar su *core business*, integrándolas a la comunidad Construir Innovando, la cual apoya los procesos de vinculación entre startups y empresas.

/Proceso



/Impacto



7 empresas

de la industria preparadas para incorporar soluciones bajo el marco del Corporate Venturing.



9 startups

Construtech comienzan relaciones comerciales con estas empresas.



Nuevas tecnologías

de punta se incorporan a la industria: inteligencia artificial, sensorización avanzada, robótica, nuevos materiales y realidad aumentada.

/Alcance



11 sub-desafíos

en promedio detectados y caracterizados por empresa para ser vinculados con soluciones innovadoras.



85 postulaciones

recibidas.



4.992

visitas a la convocatoria.



+65 representantes

de las empresas miembro presentes en el Demo Day final.



1 mes

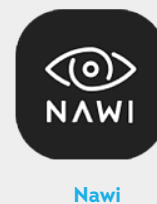
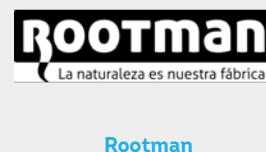
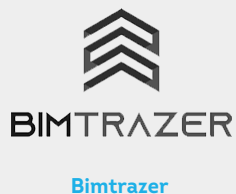
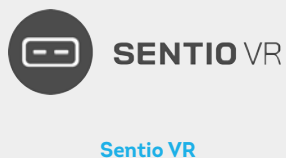
de duración de convocatoria.



9 apariciones

en medios nacionales.

/Soluciones conectadas



/Jurado

- **Eduardo Hernández**, Coordinador de Innovación CChC

- **Verena Sterzl**, Melón

- **Javier Alarcón**, Bravo Izquierdo

- **Juan Pablo Villela**, Constructora Carrán

- **Andrés Pipino**, Salfacorp

- **Conrad Von Igel**, Gerente de Innovación de CChC

- **Rodrigo Sánchez**, Echeverría Izquierdo

- **Karis Letelier**, Masisa

- **Vera Rebeco**, LD



Es un desafío muy importante para la industria de la construcción desarrollar innovaciones ante los desafíos que vivimos como sociedad. Debemos ser capaces de adoptar nuevas tecnologías para crear una mejor industria que vaya al ritmo de lo que necesitamos de forma ágil, hacia un futuro más sostenible y productivo.

— **Conrad Von Igel, Gerente de Innovación de la Cámara Chilena de la Construcción**

¿Quieres resolver un desafío de tu industria?

En Socialab solucionamos problemas a través de la innovación social empresarial. Únete a las más de 200 empresas que han logrado generar innovación abierta junto a nosotros en Latinoamérica.

contáctanos

socialab

www.socialab.com